



VentureAlliance Ltd.

取扱説明書

消臭おむつポット [デオペール]

DEO・PAIL

ニオイを漏らさず 使った分だけ捨てられる

- ・強力消臭・防臭効果と99.9%の抗菌効果
- ・プラ込みのないペーパーカセット設計
- ・自然に分解されるバイオマスプラスチック使用
- ・使うごとに捨てられる800cmロングバッグ



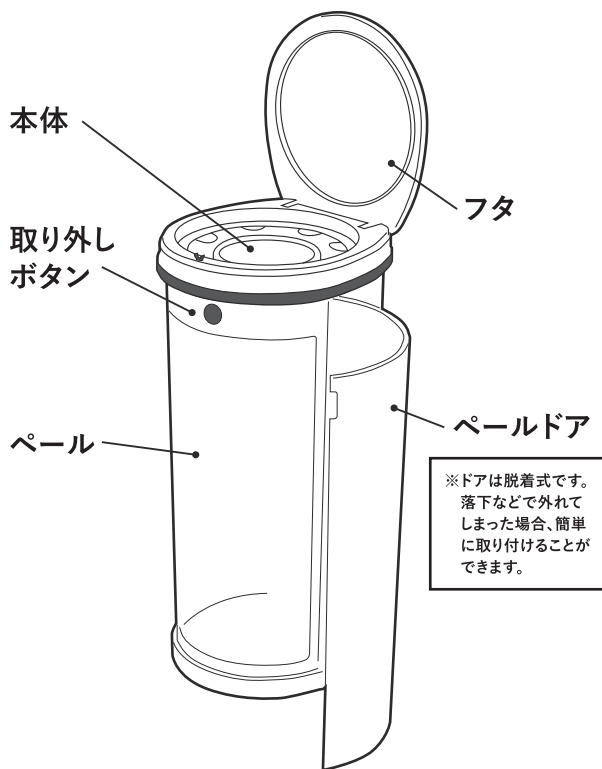
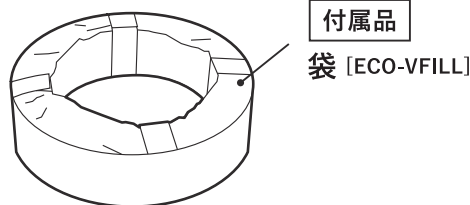
このたびは、ベンチャーアライアンス製品をお買い上げいただき、まことにありがとうございます。

■本取扱説明書をよくお読みのうえ、正しくお使いください。また本書は大切に保管してください。

■イラスト、色合いは操作や仕組みをわかりやすくする説明イメージのため、実際とは多少異なります。

各部名称

各部名称と付属品を確認してください。

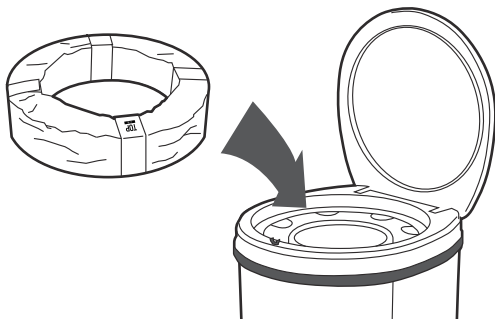


袋(リフィル)の取付方

袋(リフィル)の包装と外側のカードリングを取り除きます。

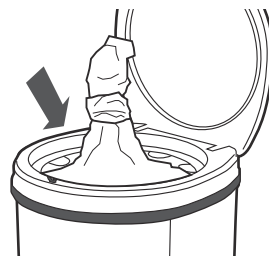
- ① 本体のフタを開け袋(リフィル)の上下に注意して押し込んで取り付けます。
 - ② 袋(リフィル)を引き出し、先端を強く結びます。
- 結んだ袋(リフィル)の先端を本体の中央に押し込みます。

①



②

- 袋の先端を強く結び、中央に押し込む



使用上のお願い

⚠ 警告(けいこく)

保護者の方へ、必ずお読みください。

- 取扱操作は保護者の方が行ってください。

⚠ 注意(ちゅうい)

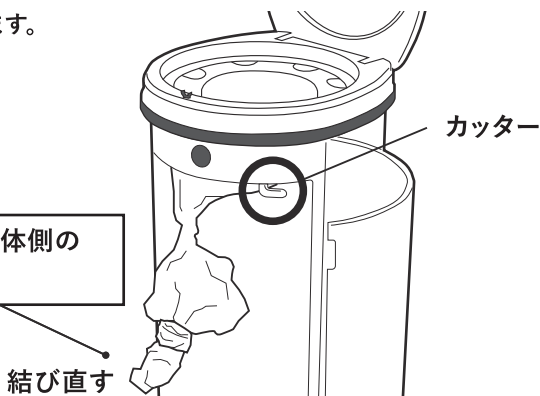
思わぬ事故のもとになりますので、下記に注意してください。

- 本製品を、おむつポット・ゴミ箱以外の用途に使用しないでください。
- 本製品の上に乗ったり、座ったりしないでください。

袋の捨て方

袋は捨てたいときに好きなところでカットし捨てることができます。
カッターで不要な部分を結びしろを残しカットします。
カットした袋の上部を強く結び捨てます。

※不要な部分を切り取った際は必ず本体側の袋の先端を結び直してください。



ポータブルでの使用について

ベビーベッドやお出かけ時の自動車でのご使用に便利な機能です。
ポータブルフック(別売)を使用し様々な箇所に取り付けができます。

- ①取り外しボタンを押し、本体を取り外す。
- ②本体背面のスリット穴にポータブルフック(別売)を取り付ける。
ご使用になりたい箇所にフックで設置して使用します。

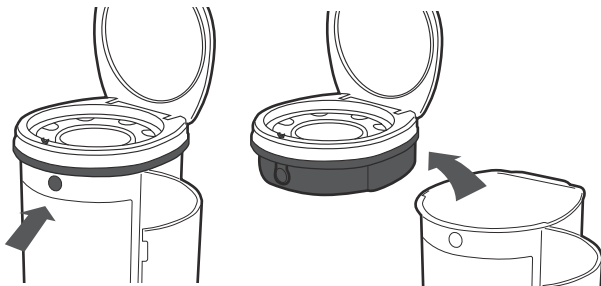
※最大荷重12kg

4つの使い方

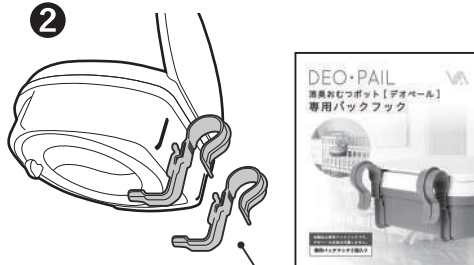
本製品はポータブルフックとシャッターの取り外しを組み合わせることで4種類の用途で使用できます。

- ①おむつペール
- ②携帯おむつ捨て
- ③通常のゴミ箱
- ④携帯ゴミ捨て

①



②



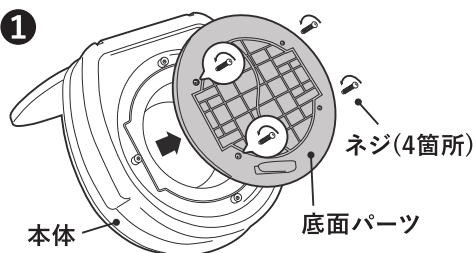
ポータブルフック(別売)

通常のゴミ箱としてご使用になる場合

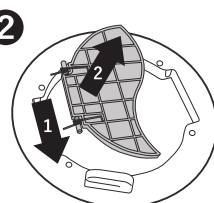
本体のシャッターを取り除くことで通常のゴミ箱としてもご使用いただけます。

- ①本体底面のネジ(4箇所)を外し、底面パーツを取り外します。
- ②図の用にシャッターを取り外します。
- ③シャッターを取り外した底面パーツを本体に取り付けます。

①

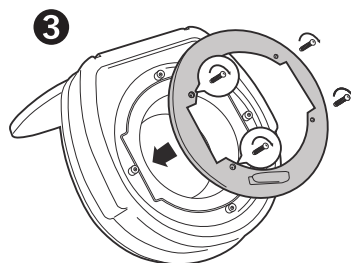


②



※ 取り外したシャッター及びパネは必ず保管してください。

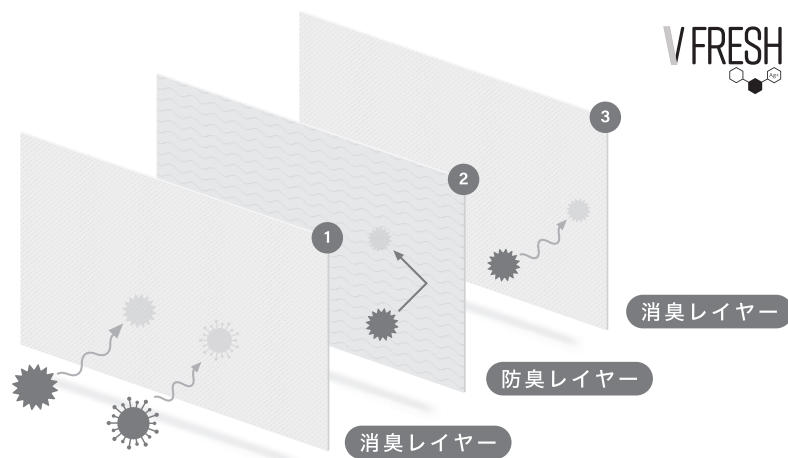
③



ペールに本体をもどし、通常のゴミ箱として使用できる他、ポータブルフックを併用することもできます。

袋(ECO-VFILL)の消臭・防臭効果について

銀イオン除菌・抗菌素材[VFRESH]を使用した3層の消臭・防臭レイヤーでニオイを徹底除去します。



epr ECO-VFILLは[生分解性プラスチック]です。

生分解とは、微生物の働きにより分子レベルまで分解し、最終的には二酸化炭素と水となって自然界へと循環していく性質をいいます。

「生分解性プラ」の生分解度は、国際的に規定された試験方法と、定められた基準により審査され基準をクリアした製品だけが、生分解性プラマークをつけることができます。

お手入れの仕方

- 汚れてしまった部分は、湿らせた布等で拭き取った後、乾いた布等で水分を拭き取ってください。
- 研磨剤、溶剤(ベンジン、シンナー等)は決して使用しないでください。
- 本体をスモッグ、水、雨、雪等に直接さらさない様に注意してください。
- 本体を長時間、直射日光に当てたり、湿気の多い場所に放置したりしないでください。
- 本体は乾燥している場所に保管してください。
- 定期的に各部分が緩んでいないか、部品が壊れていないか点検してください。

お気付きの点がございましたら下記までお問い合わせください。

- 製品の修理についてはお客様が直接修理に携わることはせず、下記にお問い合わせください。
- 製品の廃棄については各地方自治体の処分方法に従ってください。



JEFFERYS JAPAN

販売元 **株式会社ジェフリーズジャパン**

〒350-0209 埼玉県坂戸市塚越751-3

TEL.049-227-3166 FAX.049-289-7745

営業時間：平日(9:00~18:00)