

人体に無害なシリコンで作られたマウスピース

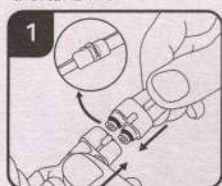
Dr.Pik マウスピース



Dr.Pik Oral Care専用マウスピース

用途：真空圧を利用した歯茎のマッサージと口腔洗浄。
人体に無害なシリコンで作られて安全に使用出来ます。

使用方法



1. ドクターピック・オーラルケア機器の接続チューブに差し込んで使用します。差し込むときは、マウスピースコネクタの突起部と接続チューブコネクタの突起部を同じ方向に合わせて接続してください。



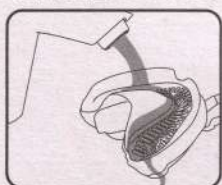
2. 口の中に挿入しやすいように、マウスピースの両側を軽く押します。マウスピースは歯全体をまんべんなく覆うように、口の中に位置します。上の歯と下の歯の両方を使用可能なので、順番にご使用ください。

*本製品の特性上、製品内部に微細な気泡がありえますが、機能上の問題はないので、安心してご使用ください。



3. マウスピースを口の中に入れて使用時、吐き気や激しい異物感がある場合は、マウスピースの中心部のガイド線に沿って切った後に使用してください。

洗浄方法 (ご使用後の手順)



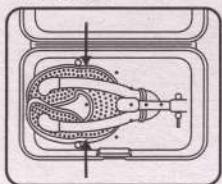
1. マウスピースを口腔内から取り出します。
2. マウスピースと接続チューブを分離します。

3. 流水でマウスピースを洗浄します。

●マウスピースの消毒が必要な場合は、沸騰した熱湯にマウスピースを30秒浸けて消毒します。

●病院や介護施設ではマウスピースコネクタを外すことなくオートクレーブに入れて殺菌・消毒が可能です。

保管方法



マウスピースケースを開き、マウスピースコネクタをホームに合わせて入れます。この時、歯に当たる面が下を向くようにします。マウスピースを入れる際には両側を押してマウスピースケースのガイド内に適切に配置します。

交替期限：マウスピースは、衛生管理上6ヶ月ごとに交換することをお勧めします。

注意事項：●マウスピースを最初に使用する前に、必ずきれいな水に洗ってください。

●歯で噛んだり、強く引っ張ると傷が生じたり、破れることがあります。●マウスピースコネクタを外さないでください。●何度も消毒すると変色する可能性があります。機能上は問題ありません。●マウスピースケースは沸騰しているお湯に入れないでください。●マウスピースケース底面にある孔は塞がないでください。

製品名：マウスピース

販売名：ドクターピック (Dr.Pik) 付属品：マウスピース

一般的名称：電動式生体用洗浄器

届出番号：13B1X10085A00038

製造販売業者：株式会社スカイネット

〒113-0033 東京都文京区本郷3-42-5 ポア本郷ビル8F



外装



台紙