

やわらか

足を守る 車いす用  
フットレストカバー

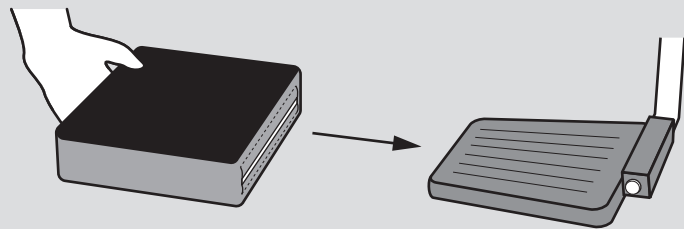
べんけい  
ガード

固いフットレストから「弁慶の泣き所」  
であるスネなどをやわらかく守ります。



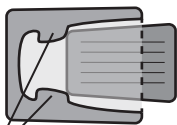
## ご使用方法

フットレストに差し込むだけで簡単にセット  
できます。



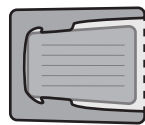
奥までしっかり入れてください

×



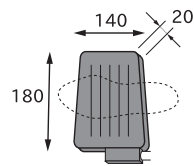
突起

○



製品の差込口の中は取れ  
にくいように突起がついて  
います。奥までしっかり  
差し込んでください。

## スタンダードサイズ



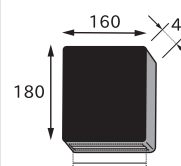
<推奨ステップ  
対応サイズ>

推奨ステップ対応サイズ

縦 180 × 横 140 × 厚さ 20 mm

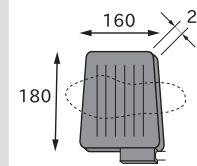
製品サイズ

縦 180 × 横 160 × 厚さ 45 mm



<製品サイズ>

## ラージサイズ



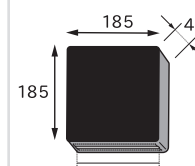
<推奨ステップ  
対応サイズ>

推奨ステップ対応サイズ

縦 180 × 横 160 × 厚さ 20 mm

製品サイズ

縦 185 × 横 185 × 厚さ 45 mm



<製品サイズ>

材質：PVC、ウレタン

## お手入れ方法

- ・外側を水拭きしてください。汚れのひどいときは中性洗剤を薄めてタオルで拭いてください。
- ・差し込み口の内部に水が入らないようにしてください。
- ・洗濯機、脱水、乾燥機のご使用はお避け下さい。

## 注意

- ・奥までしっかり入れない状態で使用しないでください。
- ・ストーブなどの火気に近づけないでください。高温の場所に放置しないでください。
- ・とがったものを近づけないでください。
- ・フットレストのサイズが小さいと抜ける場合があるのでご注意ください。
- ・万が一水が内部に入った場合には自然乾燥してください。ドライヤー等の使用はお避け下さい。
- ・廃棄の際は各自治体の指示に従ってください。