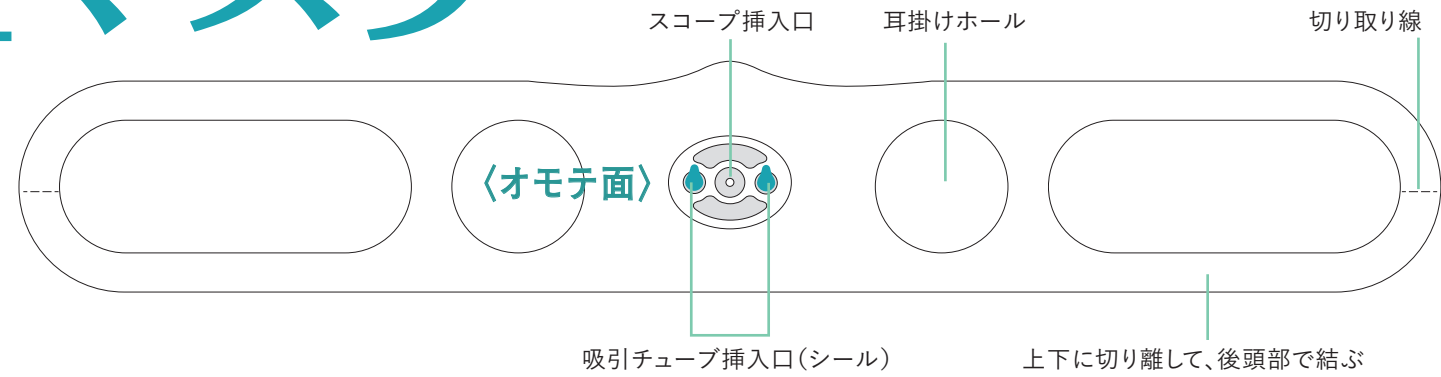
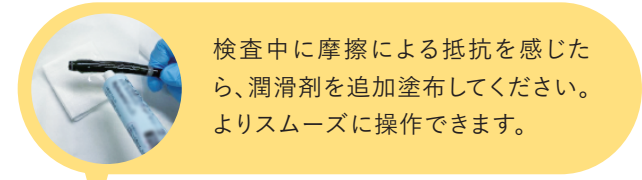


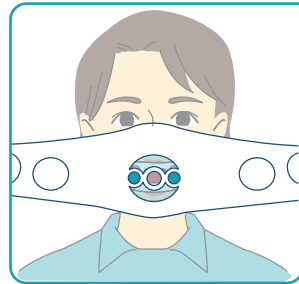
上部内視鏡検査時の 飛沫防止マスク

特許出願中

鼻と口全体を覆うことで検査時の飛沫を防ぎます。内視鏡検査時の感染リスクを低減します。



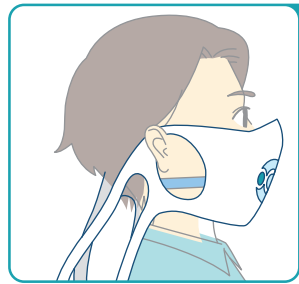
装着手順



1

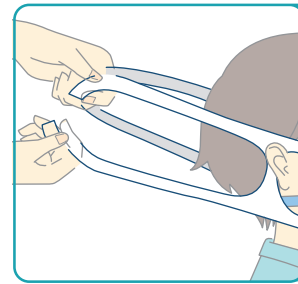
マウスピース装着後、マウスピースとスコープ挿入口を合わせる。

嘔吐した場合は窒息・誤嚥の危険性があるので、即座にマスクを外してください。



2

マスクを両耳にかける。ホールを耳に引かけることで後ろで結んだ紐のズレを防止する。



3

残りの輪を後ろに伸ばして、ミシン線で切り離す。



4

切り離して紐状になったものを、上下それぞれに左右を結ぶ。