

取扱説明書

製品を安全にご使用いただくために、この取扱説明書をよくお読みになり、お読みいただいた後はお手元に必ず保管してください。



注意

取り扱いを誤った場合に、人が怪我を負ったり財産に損害を受ける恐れがある内容を示しています。

- 本製品は、本来の目的以外に使用しないでください。また、加工や改造など行わないでください。
- 本製品の適用ボンベサイズは、500Lになります。適用サイズ以外のボンベを搭載しないでください。
- ご使用前に破損や変形などの異常が無いか必ず点検してください。異常が見られる場合は使用を中止してください。
- ボンベがカートに確実に取り付けられていることを確認してから使用してください。思わぬ事故につながる恐れがあります。
- 屋外、傾斜や不安定な場所でのご使用はお控えください。転倒や破損の原因になります。
- キャスターより異常音が発生した場合は直ちに使用を中止し、ご購入された販売店にご相談ください。
- MRI室で絶対に使用しないでください。重大な事故につながる恐れがございます。

■使用方法

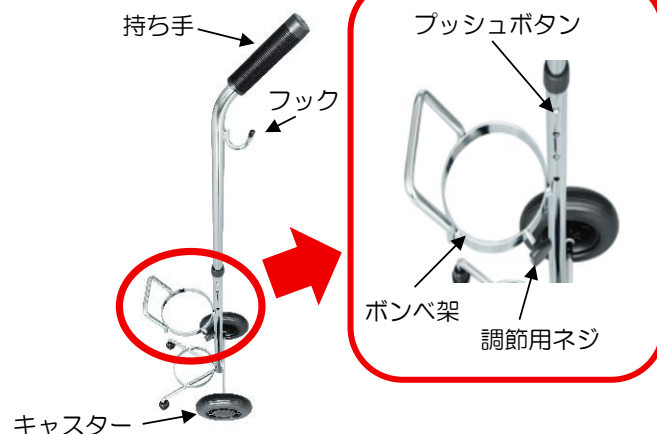
【使用前】

1. 製品が破損などしていないか点検を行ってください。
2. 調節用ネジを緩め、酸素ボンベをボンベ架に収納してください。
3. 調節用ネジを締め、酸素ボンベを固定してください。
4. プッシュボタンを用いて、持ち手の高さ調節を行ってください。

【使用后】

1. 調節用ネジを緩め、酸素ボンベを取り外してください。
2. 調節用ネジを回らなくなるまで締めて収納してください。
3. 製品が破損などしていないか、汚れていないかなどの点検を行ってください。

《各部の名称》



■製品仕様

品 番	MY-1210
サイズ	W263×D282×H977~1088(35mm単位・4段階)/mm
重 量	約1.8kg
規 格	500L(1本用)
材 質	本体=スチール 持ち手=ポリプロピレン キャスター=ポリプロピレン、EVA
キャスター	Φ156mm

■お手入れ・保管方法

- 乾いたやわらかい布でから拭きして下さい。汚れが著しい場合は、布に中性洗剤を付け汚れを落としてください。その後、水拭きをして中性洗剤を拭き取り、乾いた布で水気を拭き取ってください。
- シンナー系の溶剤、アルカリ性の洗剤等は使用しないで下さい。破損等の原因となります。
- 風通しのいい直射日光が当たらない場所で保管してください。過度な高温多湿の環境で保管しないでください。
- 幼児の手の届かない場所に保管してください。

【発売元】



松吉医科器械株式会社

<https://www.matsuyoshi.co.jp>