

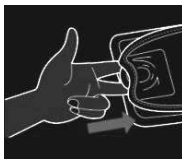
製品をご使用の前に、必ず取扱説明書をよくお読みいただきから製品をご使用ください

【注意事項】

- 「マツヨシ保護ミトン」は、医療施設や介護施設において、自傷行為から身体を保護する安全対策の一つの手段として、使用される製品です。
- 医療従事者の管理の下、正しくお使いください。
- 使用前には、必ず正常に機能するか確認してください。
- 本製品を目的以外の用途では使用しないでください。
- 誤飲・誤食などの事故を防ぐため、破れ・ほつれ、ホックに損傷がある場合は、直ちに使用を中止してください。
- ホック部分を噛んだりぶつけると開錠できなくなる場合がありますので、ご注意ください。
- 長時間の継続使用は避け、1日に複数回、手指の状態を確認しながらお使いください。
- 災害時や緊急時には、ホックやベルトをハサミなどで切断し、製品を取り外してください。

【装着手順】

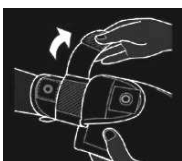
- 1 ロックされているプッシュホックを両脇から挟むように、人差し指と中指を差し込みます。



- 2 ポケット状になっている部分に親指を差し込み、黒い部分を親指を立てて爪で押し、ロックを解除します。



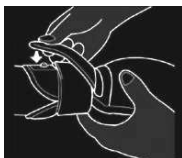
- 3 手首の一番細い位置にベルト部分が来るよう手を入れ、手首の太さに合わせてベルトを引きます。



- 4 ベルトの先端を甲側のマジックテープにしっかりと留めます。

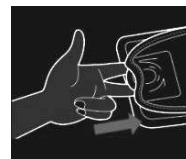


- 5 フラップを下ろし、プッシュホックを合わせて『パチン』というまで押します。



【取り外し手順】

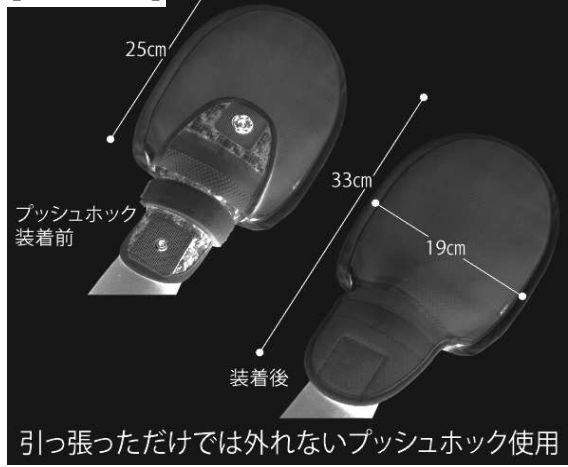
- 1 ロックされているプッシュホックを両脇から挟むように、人差し指と中指を差し込みます。



- 2 ポケット状になっている部分に親指を差し込み、黒い部分を親指を立てて爪で押し、ロックを解除します。



【商品仕様】



【材質】

甲側: ポリエステル100%
平側: ポリエステル65%・綿35%
中身: ポリエステルフェルト

【取り扱い】

洗濯○
脱水○
乾燥機○(80°C・30分以内)

グリーン
MY-7300G



イエロー
MY-7300Y



【販売元】

松吉医科器械株式会社
<https://www.matsuyoshi.co.jp>

住所: 東京都文京区湯島3-14-9 湯島ビル3F
TEL: 03-5816-8819 FAX: 0120-024432

【お客様相談窓口】

株式会社東京エンゼル

TEL: 0120-39-7177