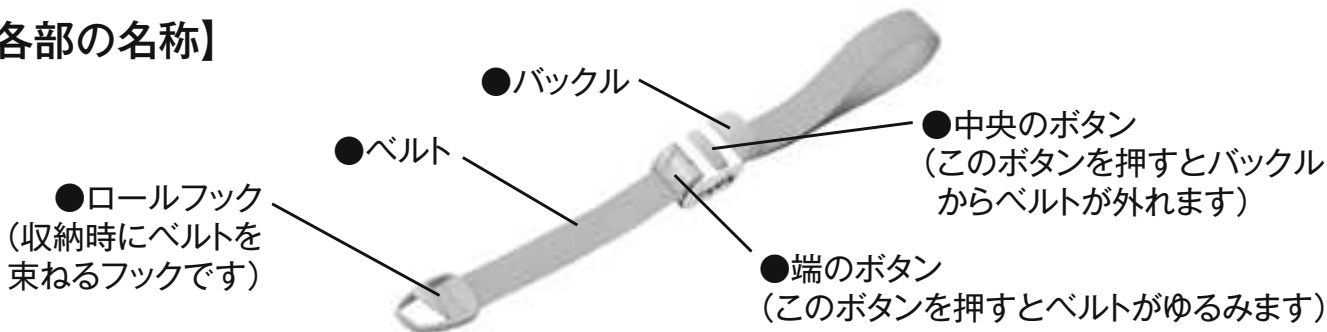
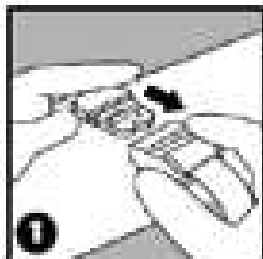


【各部の名称】



【使用方法】

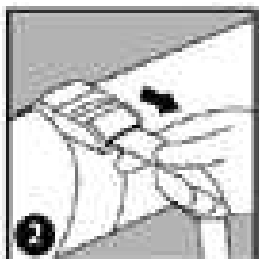
<装着>



①バックルをはめる

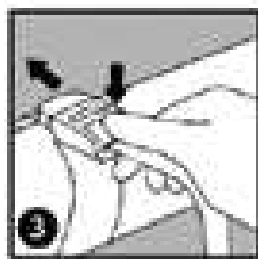


※予めバックルをはめて輪を作り、腕に通すこともできます

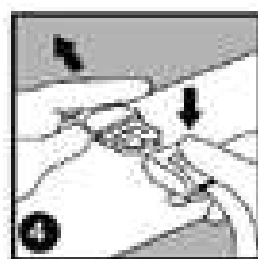


②ひっぱりながら締め付けを調節

<取り外し>



③端のボタンを押しながらゆるめる



④中央のボタンでバックルを外す

<収納>



⑤ベルトを丸めてロールフックをささむ

【使用上の注意】

- ・バックルをはめる際は両手で丁寧にいき、バックルで皮膚をはさまないように注意してください。
- ・ベルトが振れていないか確認してください。
- ・ベルトをひっぱる際は片方の手をバックル部分に添えてまっすぐに引っばってください。(上下・左右方向に引っばらないでください。)
- ・ひっぱる際にもベルトやバックルで皮膚を巻き込まないように注意してください。
- ・締め付けの強さや装着時間など、過度な装着には十分に配慮してください。
- ・取り外しの際にベルトをゆるめずに中央のボタンを押すと、反動で勢いよくバックルが外れて顔などにあたる恐れがありますので、必ずベルトをゆるめてから中央のボタンを押してください。

【販売元】



松吉医科器械株式会社

<https://www.matsuyoshi.co.jp>