

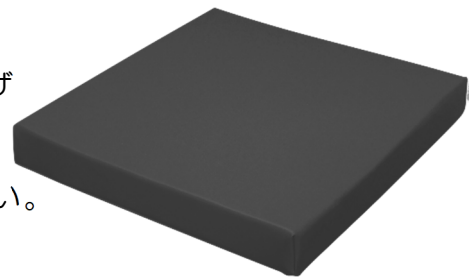
スタンダードクッションEZ（イージー）



取扱説明書

このたびは、ケアプロダクツ スタンダードクッションEZをお買い上げいただき、まことにありがとうございました。

この取扱説明書をよくお読みのうえ、正しくお使いください。
お読みになったあとは、大切に保管し、必要なときにお読みください。



使用上の注意

⚠ 警告

- ・ 包装用のポリ袋をかぶると、窒息する危険があります。クッションを取り出した後は、穴をあけて廃棄してください。
- ・ このクッションは、効果的に体圧を分散しますが、褥瘡（床ずれ）を完全に防止できるわけではありません。定期的なプッシュアップや姿勢変化等により、適宜圧迫を開放してください。
長時間同一姿勢の座位を続けると、褥瘡の発生につながります。
- ・ 褥瘡は、圧力の分散だけでは防止できません。座位姿勢を適正にすることや、湿潤、栄養など、多方面からの管理が必要です。医師や看護師、理学療法士、作業療法士、リハエンジニアなどの指導のもとで、十分なケアを行いながら、お使いください。

⚠ 注意

- ・ クッション使用中の喫煙は、おやめください。火種の落下等によりクッションに火が燃え移ると、火傷や火災の原因となります。
- ・ 皮膚（特に坐骨結節部・尾骨部・仙骨部）に、反応性の充血など圧迫による影響が見られないか、状態を観察しながらお使いください。同じ使用状況でも、体調などにより十分な体圧分散効果が得られないことがあります。異常が認められた場合は、直ちに使用を中止し、医師・看護師等の指示に従ってください。
特にクッションを使い始めた時は、こまめに皮膚の状態を確認してください。
- ・ 常に乾燥した清潔な状態で使用してください。特にカバーを洗濯した後は、十分に乾かしてから使用してください。カビの発生や、過湿による皮膚のしん軟（ふやけ）によるトラブルなどを引き起こすことがあります。
- ・ 低温環境下（およそ10℃以下）では、ウレタンフォームが硬くなる場合があります。その場合は、室温に十分に（2～3時間程度）なじませてからお使いください。
また、冬場の外出など低温環境下でお使いいただく時は、クッションの状態をこまめに確認してください。車いす座面の下側からは、想像以上にクッションが冷やされます。
- ・ クッションカバーは消耗品です。防水膜（緑色の部分）が切れたり、ひび割れなどが生じたりした際は、カバーを交換してください。（交換用カバー：SEC-4001）
- ・ カバーは全面に防水生地を使用していますが、完全防水ではありません。縫い目からは、水が浸み込みます。クッションに水や液体をかけることは、おやめください。
- ・ 車いすをお使いになる方の身体寸法や身体変形の状態と、車いすが合っていないことに起因する座位姿勢の問題は、クッションでは解決できません。車いすとの適合も、合わせてご確認ください。

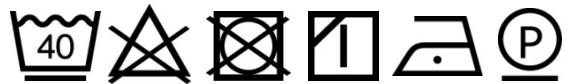
お手入れの方法

- カバーに汚れが付着した時は、消毒用エタノールなどで清拭してください。塩素系薬剤を使用した時は、塩素の臭いが取れるまで水拭きしてください。
アルコールなど一般的な消毒薬は、薬剤そのものが気化し乾燥しますが、塩素系薬剤は希釈している水分だけが気化し、塩素分は防水膜上で濃縮されるため、防水膜を傷めます。
- 清拭しても落ちない場合、取れない臭いが付着した時などは、カバーを洗濯してください。

カバーは洗濯できますが、クッション材(ウレタンフォーム)は洗濯できません

■ カバー洗濯時の注意

- カバーを洗濯する際には、必ずクッション材は取り出してください。
クッション材が入ったまま洗うと、ファスナーが壊れることがあります。
- カバーは、消毒滅菌ガイドラインに示される「80℃10分の熱水洗濯」および塩素系漂白剤の添加、タンブラー乾燥に対応しますが、耐久性は低下します。
また、生地には特定用途制菌加工、吸水・速乾・帯電防止加工が施されていますが、これらの劣化も促進されます。
できるだけ、右記洗濯方法での洗濯をお勧めいたします。
- ・ 洗濯機を使用する場合は、常温水で、弱水流で洗濯してください。洗濯ネットの使用をお勧めします。
- ・ 遠心脱水をする際は、カバー内の水を出してから脱水してください。
- ・ 干す場合は、陰干しをしてください。また、濡れた状態で放置しないでください。
- クッション材をカバーに入れるときは、必ず「こちらが上面」という表記がある面を座る側(体側)にセットしてください。
- 汚れの付着は、不衛生なばかりではなく、劣化の原因にもなります。汚れが付着したら、必ず洗濯もしくはクリーニングをしてください。



■ クッション材(ウレタンフォーム本体)…洗濯できません。

汚れてしまった場合は、固く絞った布でたたくように清拭してください。

消毒が必要な場合は、消毒用エタノール等の消毒薬を含ませた布で清拭するか、消毒薬を少量噴霧した後、日陰でよく乾燥させてください。

濡れてしまった場合も、風通しの良いところで陰干ししてください。直射日光(紫外線)と水分は、ウレタンフォームを著しく劣化させます。

お使いにならないときは

- 乾燥した平らな日陰に、上に物を載せない状態で保管してください。
- 折り曲げたり、上に物を載せておくなど、クッションに負荷をかけた状態で保管すると、ウレタンにクセが付いたり、変形しますので、おやめください。
- 直射日光の当たる場所やストーブ・ヒーターの近傍、湿度の高い場所で保管すると、製品の寿命を縮めますので、おやめください。

[仕様]	品名	スタンダードクッションEZ(イージー)
	品番	CSE-4001
	寸法(約・cm)	幅 40×奥行 40×厚さ 5
	重量(約・g)	800
	材質	ウレタンフォーム(積層)
	中材	
	カバー	上面・側面部： ポリエステル、高強度ウレタンフィルムによる防水加工付 底面部： ポリエステル、特殊ウレタンフィルムによる防水・すべり止め加工付
	カラー	ダークグリーン(底面 ブラック)

[開発・販売元]

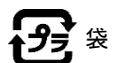
ケアプロダクツ

www.care-products.jp

〒254-0813 神奈川県平塚市袖ヶ浜 17-40-307

TEL 0463-26-6201 FAX 0463-26-6202

e-mail info@care-products.jp



2509-1.0