

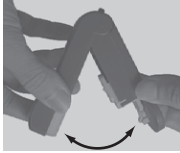
プちはんぶんこ ブレードケース替刃の交換方法



①新しい替刃を用意する



②本体を開く



④替刃を引き上げて



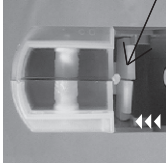
*開く時は刃に注意下さい。



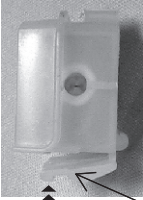
⑤替刃を外す



③ストッパーを押ししながら

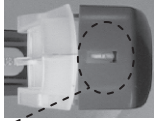


ストッパー

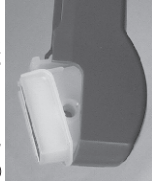


⚠️ 注意 刃に触れないように気をつけて下さい。

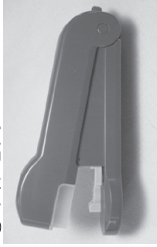
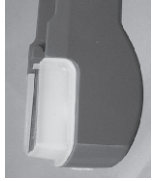
⑥新しい刃を差込み
溝に入れながら



⑦そのまま押込む



⑧本体を閉じる



⚠️ 警告 刃に触れないように気をつけて下さい。