

**粒子発生器 マスクフィッティングテスター用**

**取扱説明書**

この取扱説明書には、事故を防ぐための重要な注意事項と製品の取り扱い方を記載しています。ご使用前に、この取扱説明書を最後までお読みのうえ、安全に正しくお使いください。お読みになった後は、いつでも取り出せる場所に大切に保管してください。

**■本製品について**

本製品（以下、粒子発生器）は、別売の塩タブレット 粒子発生器用 100 入（品目コード：080200-0751 以下、塩タブレット）を使用し、マスクフィッティングテスターが対象とする粒子径（0.02μm 以上）を含む NaCl 粒子を空間中に噴霧するための粒子発生器です。マスクフィッティングテスターのフィットテストモードをおこなうときに使用して、測定に必要な粒子濃度を保つことができます。

**■中に入っているもの**

ご使用前に内容物を確認してください。

- ユニット ..... 1
- ボトルベース ..... 1
- ユニット上部 ... 1
- AC アダプター UV324-2410... 1
- 専用袋 ..... 1

**⚠ 使用の前に**（必ずお読みになり、取り扱いには十分注意してください）

- 可燃性、引火性物質の近くでの使用はお止めください。
- 衝撃を与えないでください。
- 製品から煙が出たり、異常な音がする場合には、直ちに使用を中止して電源を OFF にし、電源プラグを電源コンセントから抜いてください。
- 長時間使用しない場合は、電源プラグをコンセントから抜いてください。
- 電源プラグを抜くときには電源コードを引っ張らず、電源プラグを持って抜いてください。そのとき濡れた手で抜かないでください。感電することがあり危険です。
- コードを折り曲げたり、引っ張ったり、ねじったり、継ぎたしたりしないでください。
- コードの傷、断線、プラグの接触不良にお気付きの場合は、直ちに使用を中止して新しい AC アダプター UV324-2410 をお買い求めください。

**⚠ 使用上の注意**

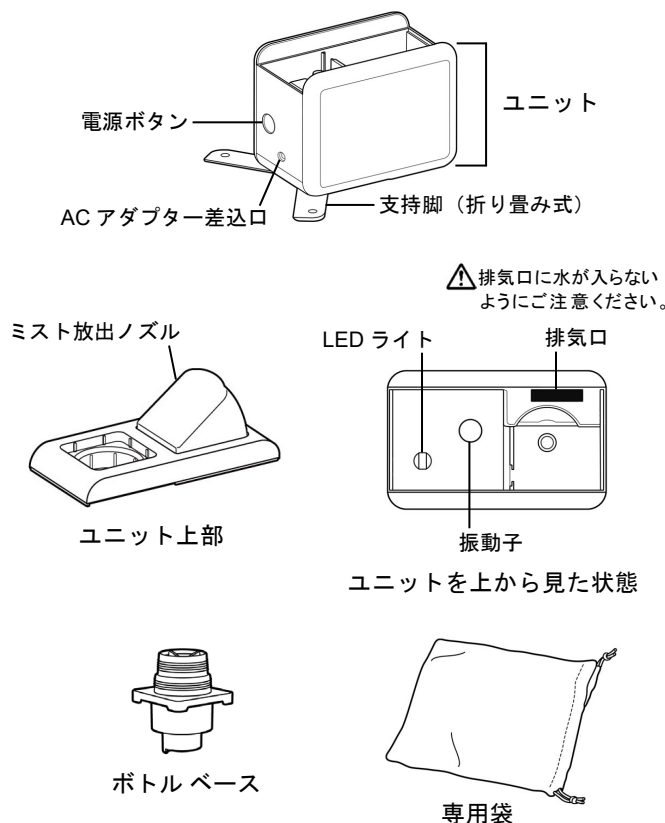
- ① 粒子発生器は、マスクフィッティングテスターから少なくとも 1m 以上離し、空間を攪拌しながら使用してください。
- ② 粒子発生器の稼働は、発生した粒子が速やかに行きわたる広さ（20m<sup>2</sup>程度）で、かつ、扉によって仕切られた室内（小型の会議室など）でおこなうことが好ましいです。粒子発生器を仕切のない広い空間で稼働させた場合、発生させた粒子が空間内に十分に行きわたらない可能性があります。
- ③ 粒子発生器は、マスクフィッティングテスター（MT-05U、MT-11D）でフィットテストをおこなう際、マスク外側の粒子個数が下表の数値を上回るように稼働させることをお勧めします。マスク外側の粒子個数が下表の 3 倍以上のカウントを上回った場合は、粒子発生器を停止してください。

フィットテストモードに必要な発生濃度

型式	マスクフィッティングテスター 粒子径範囲	粒子発生器の稼働目安となる マスク外側の粒子数
MT-05U	0.3μm 以上/0.3~0.5μm	30,000 count 以上/10 秒
	0.5μm 以上	3,000 count 以上/10 秒
MT-11D	99+モード (0.02~1μm)	1,000 以上
	95モード (0.06μm 付近)	50 以上

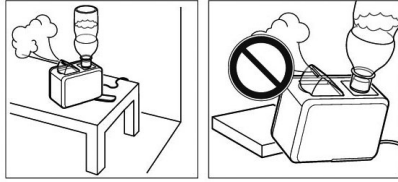
- ④ 粒子発生器は、使用の都度、必ず十分に清掃をおこなってください。清掃が不十分なまま使い続けると、微生物が繁殖し室内空气中に噴霧してしまう可能性があります。
- ⑤ ユニットに水が入った状態で、粒子発生器を移動する際やユニットから水を排水する際は、排気口に水が入らないよう十分ご注意ください。排気口から水が入ると故障の原因となります。

**■各部の名称**



## ■準備と運転

テーブルなど平らで乾燥した防水面にユニットを置きます。



洗浄した 500mL ペットボトル(以下、ペットボトル)に蒸留水または水道水を充填します。

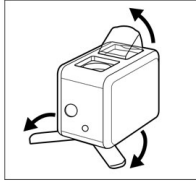
- 炭酸水は使用しないでください。  
水漏れ、感電や故障の原因となります。

塩タブレットをペットボトルに1粒入れ、ペットボトルのフタを閉めて攪拌します。

ペットボトルのフタを外し、ペットボトルの開口部にボトルベースを止まるまで押し込みます。

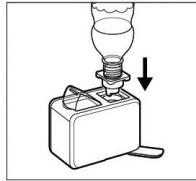


ユニットの支持脚を図のように広げ、ミスト排出ノズルを開きます。止まるところまで引き上げてください。

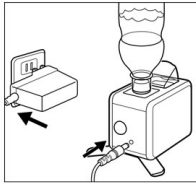


ボトルベースを取り付けたペットボトルをユニット上部に押し込みます。

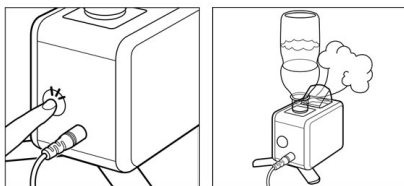
- この時ペットボトルを圧縮しないでください。  
水漏れ、感電や故障の原因となります。



AC アダプターをユニットと電源コンセントにつなぎます。



電源ボタンを押すとミストが放出されます。もう一度電源ボタンを押すと、ミストの放出量が弱まります。



さらに電源ボタンを押すと、電源が切れます。

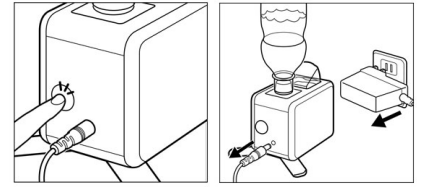
- ミストの放出口に異物を入れないでください。感電や故障の原因となります。また、放出口をふさがないでください。
- ボトルベースを必ず取り付けてから電源を入れてください。  
ユニット内の水に直接触れると、やけどすることがあります。
- ミスト放出ノズルの前方は放出したミストによって濡れることがあります。濡れてはいけないものを前方に置かないでください。

## ■ユニットのLEDライトについて

電源を入れる	ユニットのLEDライトが点灯します。
水がなくなった場合やペットボトルを装着していない場合	LEDライトが5回点滅します。 (電源は自動で切れます)

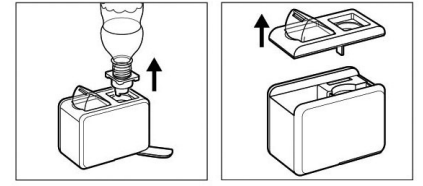
## ■清掃と保守

ユニットの電源を切りません。  
AC アダプターをユニットと電源コンセントから取り外します。



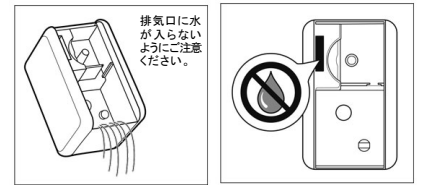
ペットボトル、ボトルベースをユニットから取り外します。

ユニットからユニット上部を真上に持ち上げるようにして取り外します。



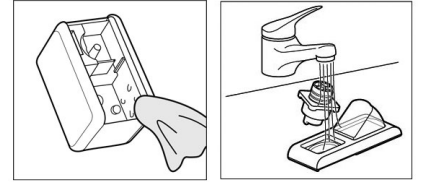
ペットボトルから充填した水を完全に排水し、ユニットを十分に乾燥させます。

- 排気口に水が入らないようにご注意ください。



ユニット内に水滴が残っている場合は、やわらかい布を使用し拭き取ってください。

ボトルベースとユニット上部を水道水できれいに洗浄します。1週間に1回は洗浄してください。



- ユニットを、食器洗い機で洗浄することはできません。

## ■故障時の対応について

ご購入後1年以内に故障した場合は、販売店または当社までご連絡ください。

## ■仕様

品目コード	080200-0753
装着可能なボトル	500mL ペットボトル 水量:500mL 以下
電源	ACアダプター AC100~240V 50/60Hz 消費電力12W
寸法	108(W)×68(D)×83(H) mm
質量	0.35kg
付属品(ユニット、ユニット上部以外)	ボトルベース、ACアダプター UV324-2410 専用袋

## ■別売消耗品

品目コード	品名
080200-0751	塩タブレット 粒子発生器用 100入

**柴田科学株式会社**

カスタマーサポートセンター(製品の技術的サポート専用)  
0120-228-766 FAX 048-933-1590

<https://www.sibata.co.jp>