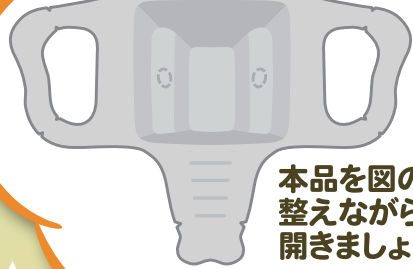
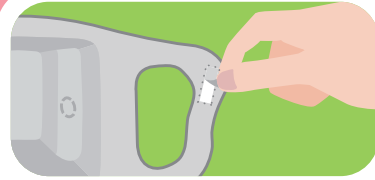


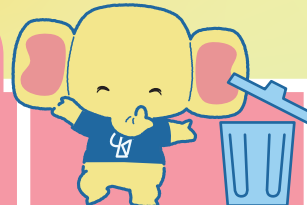
START



本品を図のように
整えながら
開きましょう



テープの保護シートを
はがす



保護シートはゴミ箱へ
(流れません)

上から見た図



ゾウさんの耳と鼻を
便座にペタッと貼る



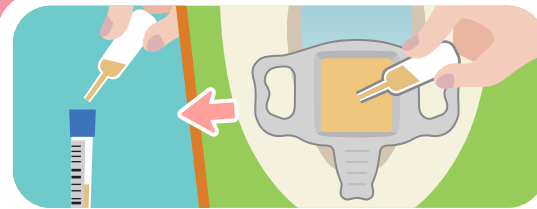
おしっこ中…

WARNING!

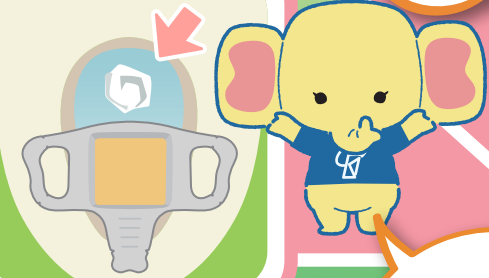
3分以上経過すると尿は徐々に
本品に浸透し、十分な量が採取
できなくなる恐れがあります。



耳と鼻のキリコミから切り
離し、カップ部分を先に
たまり水に落とす

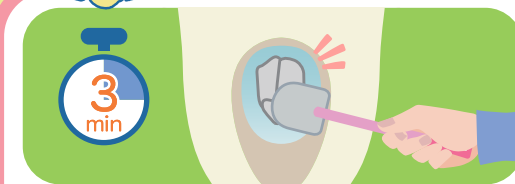


付属のスロイトで吸いとり採尿容器へ注入。
※取違い防止のため、付属のスロイトに
キャップはついていません



トイレトペーパーは
カップに入らないように
空いているところから
便器に落として!

1回で流れないときは…



流れにくい時は3分放置後に「大」で
流してみよう! トイレブラシでたまった
水に押し込んでから流すのもOK!

「大」で流す!

WARNING!

稀に粘着部が便器に
付着する場合がありますが、
ブラシ等でこすっていただくと
すぐに剥がれます



便座に残ったテープは
ゆっくりはがして、
丸めてトイレにポイっ!

GOAL

