

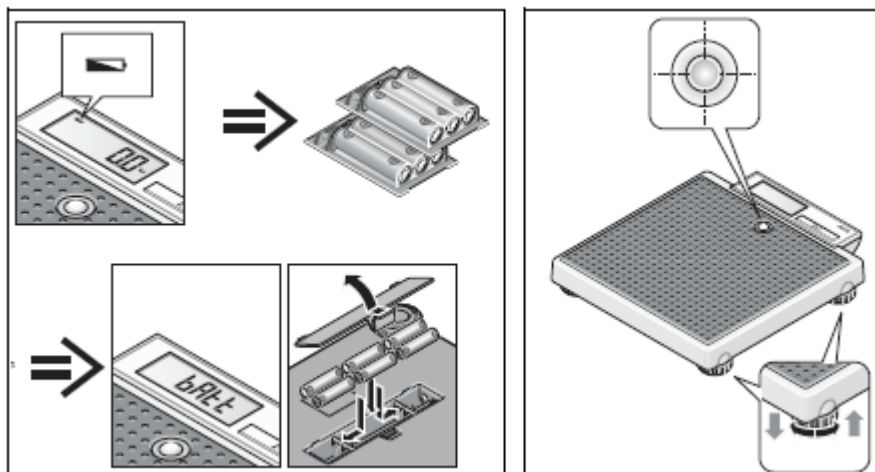
# seca877

## 検定付デジタルフラットスケール



**-ご使用前に-**

1. 乾電池(単 3 電池×6 本)を入れてください。  
(下図のように、電池マークや batt 表示が出た時は、乾電池容量不足ですので、その際も同様に電池を交換ください)
2. 水平器で水平を確認しながら、アジャスターを調整してください。



**-体重を計る-**

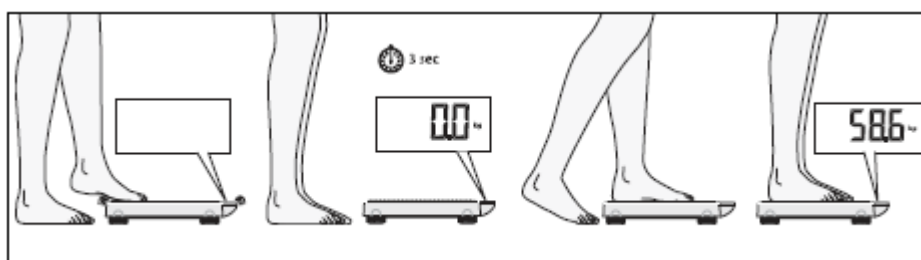
注意!

1. 200Kg を超えての計測はできません
2. 黒い測定台部分からはみ出すと正しく計測できません



**\*-計測方法**

右下部分を足でポンッと踏んで、一旦足を計量台から降ろしてください。  
seca とロゴが表示され、3 秒程度で「0.00」が表示されます。



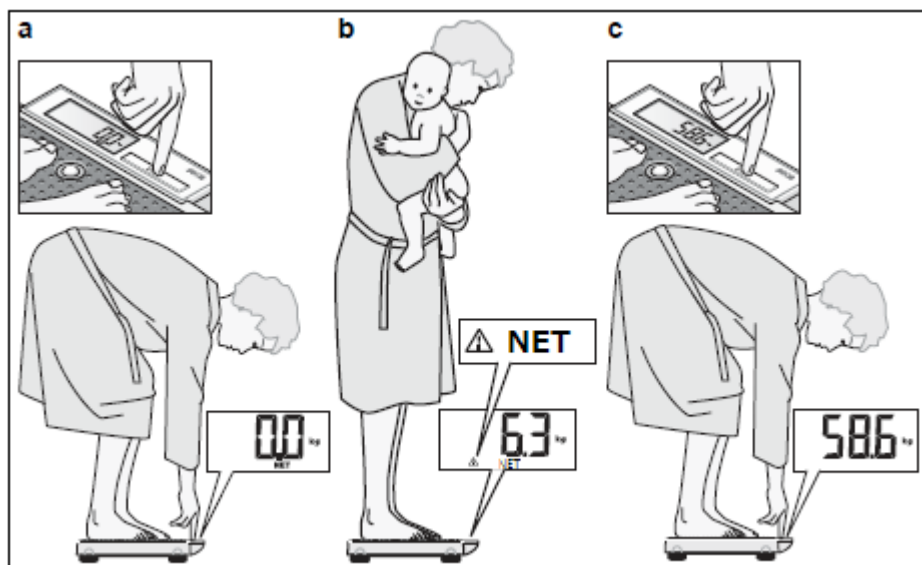
### \*マザーチャイルドファンクション\*

まず、お母さん(もしくは乳幼児を抱っこする方)の体重を計測してください。

乗ったまま、ディスプレイ横にある「2 in 1」のボタンを押すと「0.00」「NET」と表示されます。(図a)

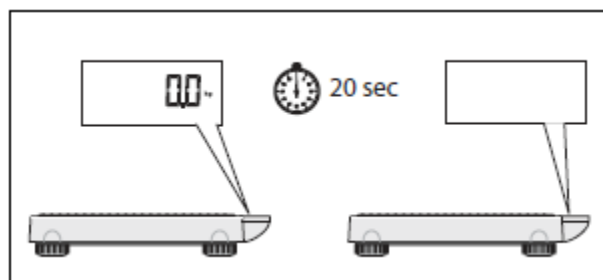
計量台から降りると、「----」と表示されます。測定したい乳幼児を抱っこして、再度計量台に乗ると、先ほどの体重を差し引いて、乳幼児の体重のみが表示されます。(図b)

本機能を解除したい場合は、「2 in 1」ボタンを再度押してください。



### -自動電源オフ

本製品は 20 秒程で自動的に電源がオフになります。



### -仕様

計測範囲: 1Kg-200Kg

最小表示: 100Kg までは 100g

100Kg 以上は 200g

適正温度: 10°Cから 40°C

サイズ(WxDXH): 321x356x66mm

重量: 4.2Kg

**seca** 株式会社

〒262-0011

千葉県千葉市花見川区三角町 94-2

TEL: 043-216-0850(代表)

FAX: 043-216-0851