

# 取扱説明書

品番：KM-3 あごうけカバー

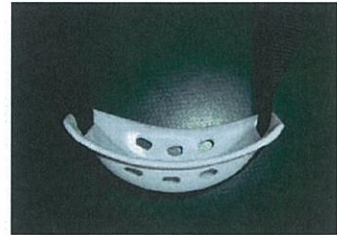
対象商品：KM-30・30A・400・400A

お買い上げ頂きまして誠にありがとうございます。  
本説明書を十分お読み頂き、正しくご使用ください。  
また、内容をいつでもご確認頂けるようお読みになられた後も大切に保管してください。

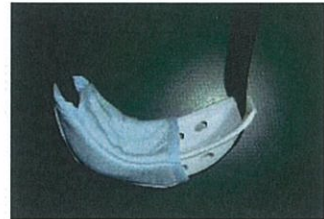
- 特徴
- ソフトなクッション素材であごうけのあたりをソフトにします。
  - 通気性抜群で蒸れにくく長時間装着でも快適です。
  - 手洗い洗濯は可能です。いつも清潔にご利用頂けます。

## 取付方法

- ① 「あごうけ」にあごベルトを通します。  
※「あごうけ」には前後がございますので向きにご注意ください。



- ② 「あごうけカバー」を「あごうけ」本体に被せます。



- ③ ヘッドガードを被り、「あごうけ」の位置を確認します。



## 使用上の注意事項（必ずお読みください）



この表示を無視して誤った取扱いをすると  
人もしくは財産が傷害、損害を負う可能性が  
想定されます

1. 「あごうけカバー」は、「KM-2 あごうけ」の専用品です。「あごうけ」以外の製品に使用しないでください。
2. 装着は、本説明書に記載の通りに行ってください。指示以外の方法で取付けると、商品の破損を招く場合がございます。
3. 取付け後、「あごうけ」の位置が適正か、必ずご確認ください。また「あごうけカバー」装着後、「あごうけ」の内幅が狭くなりますので、きつく感じる場合がございます。あごベルトを調節して装着感をご確認頂きご使用ください。
4. 肌の過敏な方はまれに皮膚が赤くなる、かぶれるなどの症状が出る場合がございます。その場合は直ちに使用を中止し、最寄の医師にご相談ください。
5. 洗濯／乾燥の際、洗濯機、乾燥機を使用しないでください（手洗い、日陰干してください）。縫製がほつれたり、熱により製品の質感が損なわれる場合がございます。
6. 漂白剤や有機溶剤（ベンジン・シンナー等）を使用しないでください。生地の色落ちや傷みが発生、生地の耐久性が低下する場合がございます。

お問い合わせ

キヨタ株式会社

営業本部 福祉用具開発グループ

〒108-0023

東京都港区芝浦4-3-4

電話：03-3798-3617

FAX：03-3798-3618