

取扱説明書



オムロン 活動量計 Active style Pro HJA-750C

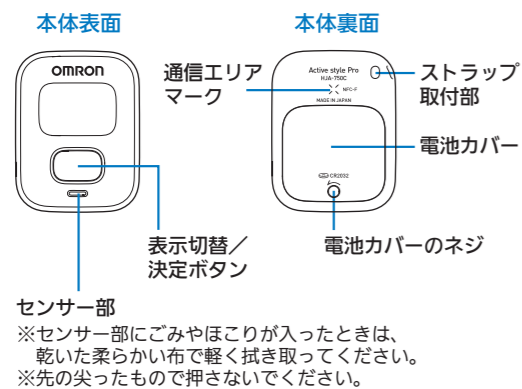
All for Healthcare

1. 次のものが入っていますか？

箱の中には次のものが入っています。万一、不足のものがありましたら、オムロンお客様サービスセンター
☎電話 0120-84-6606 までご連絡ください。
※本体以外は消耗部品です。

1. 本体
2. ストラップ
3. ストラップ用クリップ
4. 装着ホルダ
5. 取扱説明書 (本書：品質保証書付き)

2. 各部の名前



3. 安全上のご注意

お使いになる前に必ずお読みください。

- ここに示した警告サインと図記号の例は、製品を安全に正しくお使いいただき、お使いになる人や、他の人々への危害や財産への損害を未然に防止するためのものです。
- 表示と意味は次のようになっています。

警告サインの内容について



警告
誤った取り扱いをすると、人が死亡または重傷を負う可能性が想定される内容を示します。



注意
誤った取り扱いをすると、人が傷害を負ったり物的損害*の発生が想定される内容を示します。

*物的損害とは、家屋・家財および家畜・ペットに関わる拡大損害を示します。

図記号の例



●記号は強制 (必ず守る) を示します。
具体的な強制内容は、●の中や近くに文章や絵で示します。
上図の場合は「一般的な強制」を示します。



○記号は禁止 (してはいけない) を示します。
具体的な禁止内容は、○の中や近くに文章や絵で示します。
上図の場合は「一般的な禁止」を示します。



△記号は注意 (警告・危険を含む) を示します。
具体的な注意内容は、△の中や近くに文章や絵で示します。
上図の場合は「破裂注意」を示します。

警告

減量や運動療法などをおこなう場合は、自分だけで判断せず、医師か専門家の指導を必ず受けてください。
●自己判断による減量や運動療法は、健康を害する原因になります。

乳幼児の手の届かないところに保管してください。
●万一、電池や電池カバー、ネジを飲み込んだ場合はただちに医師に相談してください。

画面の確認は、安全な場所でおこなってください。
●周囲の状況を確認せずに画面を見ると、事故やけがの原因になります。

航空機内や病院など、無線機器の使用が禁止された区域では必ず本製品のBluetooth®通信をOFFにしてください。(☞7. Bluetooth®通信をOFF/ONにする)

植込み型医療機器 (心臓ペースメーカーなど) の装着部位から22cm 以内に近づけないでください。

電池を火の中に投げ込まないでください。
●電池が破裂する恐れがあります。

注意

ストラップなどを持って振り回さないでください。
●けがをする恐れがあります。

本体をズボンの後ろポケットに入れないでください。
●けがをしたり、本体が破損する恐れがあります。

万一、電池の液が皮膚や衣服に付着した場合は、すぐに多量のきれいな水で洗い流してください。
●けがなどの恐れがあります。

電池の⊕⊖の間違えないようにしてください。使い切った電池はすぐに取り外し、新しいものと交換してください。
長期間 (1 か月以上) 使用しないときは、電池を取り出しておいてください。
●液漏れ、発熱、破裂などを起こし、本体を破損させる恐れがあります。

お願い

- 分解や改造をしないでください。
- 本体に強いショックを与えたり、落としたり、踏んだりしないでください。
- 本体は防水ではありません。洗ったり、ぬれた手でさわらないでください。
- 使用済みの電池を廃棄するときは、お住まいの市区町村の指導に従って処分してください。

データ通信について

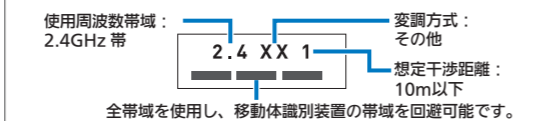
- 本製品は電波法に基づく工事設計認証を受けた2.4GHz帯小電力データ通信システムの無線設備です。本製品を改造、分解、本体記載の認証番号を消すと、電波法に抵触する恐れがあります。
- 本製品を本製品と同じ周波数を使用した無線LAN、電子レンジ、無線機器などの周辺でご使用になりますと、本製品との間で電波干渉が発生する可能性があります。電波干渉が発生した場合、使用しない機器を停止するか、本製品の使用場所を変えるなど電波干渉の生じない環境でご使用ください。
- 電波を使用している関係上、第三者が故意または偶然に傍受する事も考えられます。機密を要する重要な事柄や人命に関わることには使用しないでください。
- 本製品は日本国内・米国内専用です。日本・米国以外で使用しないでください。使用されると、その国の電波法に抵触する恐れがあります。

電波干渉に関するご注意

本製品の使用周波数帯では、電子レンジ等の産業・科学・医療機器のほか、他の同種無線局、工場の製造ライン等で使用される移動体識別用無線局、および免許を要しない特定小電力無線局、アマチュア無線局等 (以下、「他の無線局」と略す) が運用されています。

- 1 本製品を使用する前に、近くで「他の無線局」を運用していないことを確認してください。
- 2 万一、本製品と「他の無線局」との間に電波干渉が発生した場合は、速やかに使用場所を変えるか、製品の通信をOFF (電波の発信を停止) にしてください。
- 3 その他、電波干渉の事例が発生した場合など何かお困りのことが起きたときは、当社お客様サービスセンターまでお問い合わせください。

次のマークは電波の種類と干渉距離を表しています。



4. 電池を入れる

ご使用になる前に、本体に別売の電池 (CR2032×1個) を入れてください。

1 本体裏面の電池カバーのネジを外す

市販の小型ドライバーを使って、電池カバーのネジを外します。

2 電池カバーを外して電池を入れる

電池の取り出し方

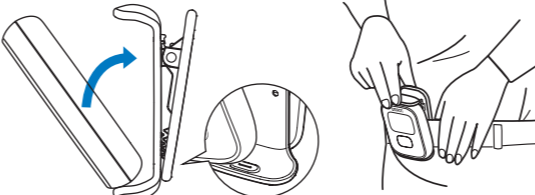
電池を取り出すときは、細くて折れにくい棒を差し込み、取り出します。

●重要 金属製のピンセット、ドライバーなどは使用しないでください。

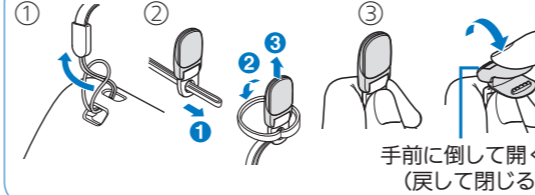
3 電池カバーを取り付け、ネジを締める

5. 装着する

本体を装着ホルダに取り付けて、腰に装着して使用します。
※取り付けるときは、ホルダ下部に本体を合わせるようにして取り付けてください。

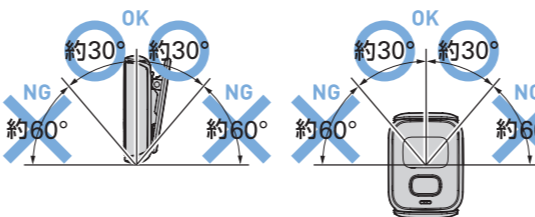


ストラップとクリップの使い方



次のような場合、正確に測定できないことがあります

●本体が地面に対して垂直になっていないとき



●上下移動を伴う運動や振動の多いところで使用したとき

- かばんの中にあるとき
- 腰や首からぶら下げたとき
- 階段や急斜面の上り下り
- 乗り物 (自転車、自動車、電車、バスなど) に乗車中の上下振動または横揺れ
- 上半身を中心としたトレーニング
- ジョギングや極端にゆっくり歩いたとき (METsは測定可能)

6. 機器設定する/データ転送する

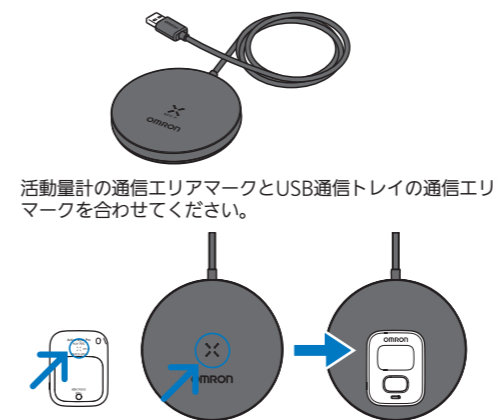
本製品を使用するには、専用ソフトが必要です。専用ソフトを使用して、機器設定やパソコンへのデータ転送をすることができます。
※データ転送するには別売の「オムロンUSB通信トレイ (HXH-IT4)」が必要です。

- 1 パソコンに専用ソフトをインストールする
- 2 専用ソフトを起動する

3 機器設定する/データ転送する

パソコンのUSBプラグ差込み口に接続し、本体をUSB通信トレイに載せます。専用ソフトにしたがって、機器設定/データ転送をしてください。

●注意 データ転送中にケーブルを抜かないでください。



記録データについて
マークが点灯/点滅したら、記録データをパソコンに転送してください。記録されている測定データが36日目を越えた時点でマークが点滅、45日目を越えた時点でマークが点灯します。詳しくは管理者にご相談ください。

記録日数	マーク点滅	マーク点灯
45日	37日目以降	46日目以降

7. Bluetooth®通信をOFF/ONにする

航空機内や病院など、無線機器の使用が禁止された区域では必ず本製品のBluetooth®通信をOFFにしてください。

通信をOFFにする

1 本体画面に時計が表示されている状態で、ボタンを2秒長押しし、ボタンを離す

2 もう一度ボタンを押す

通信をONにする

1 本体画面に時計が表示されている状態で、ボタンを2秒長押しし、ボタンを離す

2 もう一度ボタンを押す

8. おかしいな?と思ったら

こんなとき	原因	対処のしかた
電池残量が少なくなっている	電池残量が少なくなっている	速やかに新しい電池 (CR2032) と交換してください (☞4. 電池を入れる)
電池残量がなくなった	電池残量がなくなった	
記録データがある一定期間以上転送されていない	記録データがある一定期間以上転送されていない	記録データをパソコンに転送してください (☞6. 機器設定する/データ転送する)
エラー「Err」が表示された	動作異常が起きた	電池を入れ直してください (☞4. 電池を入れる)
転送中にエラー表示が出た	転送中に表示されるマーク	専用ソフトの表示を確認し、指示に従ってください。

上記の方法でも直らない場合は、オムロンお客様サービスセンター ☎電話 0120-84-6606 までお問い合わせください。

●重要 ※本製品の故障、修理のときは、設定した値や当日データを含む測定値は全て消去されます。万一に備え、こまめに測定結果を転送しておくことをお勧めします。

9. 仕様

販売名	オムロン 活動量計 Active style Pro HJA-750C
測定機能	METs、歩数
メモリー	最大45日分 (表示は当日のみ)
電源電圧	DC3V (リチウム電池 CR2032×1個)
通信方式	NFC-F (ISO/IEC 18092 準拠) Bluetooth® Version 4.0 *1 (Low Energy support)
Bluetooth®通信距離	約10m*2
使用環境	温度: -10~+40℃ データ通信時: +5~+35℃ 湿度: 30~85% RH 気圧: 600~1050hPa
電池寿命	約2ヵ月 (1日14時間装着時) 新品電池使用、当社試験条件による
外形寸法	縦52×横40×厚さ12 mm
質量	約23g (電池含む)
付属品	ストラップ、ストラップ用クリップ、装着ホルダ、取扱説明書 (品質保証書付き)

※お断りなく仕様を変更する場合がありますのでご了承ください。
*1. 工事設計認証番号は007-AC0129です。
*2. 通信距離は、通信機器間の距離や障害物、電波状況、お使いの機器の使用状況などにより変化します。また、電波状況により通信が切断される場合があります。
Bluetooth®のワードマークとロゴは、Bluetooth SIG, Inc. が所有する登録商標です。

保証規定

1. 取扱説明書、本体貼付ラベル等の注意書きにしたがった正常な使用状態で、お買い上げ後1年以内に故障した場合には無償修理または交換いたします。
2. 無償保証期間内に故障して修理を受ける場合は、オムロンお客様サービスセンターにご連絡ください。
3. 無償保証期間内でも次の場合には有償修理になります。
 - (イ) 使用上の誤りおよび不当な修理や改造による故障および損傷。
 - (ロ) お買い上げ後の落下などによる故障および損傷。
 - (ハ) 火災、地震、水害、落雷、その他の天災地変、公害や電源の異常電圧、指定外の使用電源 (電圧、周波数) などによる故障および損傷。
 - (ニ) 本書の提示がない場合。
 - (ホ) 本書にお買い上げ年月日、お客様名、販売店名の記入のない場合、あるいは字句を書き換えられた場合。
 - (ヘ) 本体以外の消耗部品。
 - (ト) 故障の原因が本製品以外に起因する場合。
 - (チ) その他取扱説明書 (本書) に記載されていない使用方法による故障および損傷。
4. 本書は再発行いたしませんので紛失しないよう大切に保管してください。
5. この保証書は本書に明示した期間、条件のもとにおいて無償保証をお約束するものです。したがってこの保証書によってお客様の法律上の権利を制限するものではありません。
6. 補修部品は製造打ち切り後、最低6年間保有しています。

品質保証書

このたびは、オムロン製品をお買い求めいただきありがとうございます。製品は厳重な検査をおこない品質を確保しております。しかし通常のご使用において万一、不具合が発生したときは、保証規定によりお買い上げ後、一年間は無償修理または交換いたします。

※製品の保証は、日本国内での使用の場合に限ります。This warranty is valid only in Japan.

販売名 オムロン 活動量計 Active style Pro HJA-750C
ご名前 _____
ご住所 _____
TEL () _____
お買い上げ店名 _____
住所 _____
TEL () _____
お買い上げ年月日 年 月 日

発売元
オムロンヘルスケア株式会社
〒617-0002 京都府向日市寺戸町九ノ坪53番地

商品のお問い合わせ

修理のご用命、別売品・消耗品のお求めも、この電話で承ります。修理には、便利な引き取りサービスをご利用ください。

オムロンお客様サービスセンター ☎電話 0120-84-6606 (通話料無料) 受付時間 月～金 9:00～19:00 (土・日・祝日は9:00～17:00 年末年始除く) 都合によりお休みをいただいたり、受付時間を変更させていただくことがありますのでご了承ください。
FAX 0120-10-1625 (通話料無料) 〒515-8503 三重県松阪市久保町1855-370

ホームページ http://www.healthcare.omron.co.jp/ ※通話料はお客にご負担となります。(別売品・消耗品は、インターネットでもお求めいただけます。)