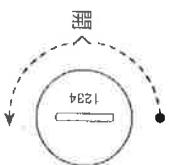


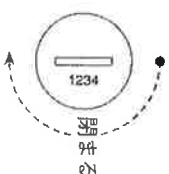
2) シリンダー錠の開閉の方法
ダイヤル錠の開錠状態の時、シリンダー錠で扉の開閉ができます。

〈ロック状態時〉



キーを差込み左へ180度まわせば
ノブで扉は開きます。

〈開錠状態時〉



キーを差込み右へ180度まわせば
ロックされます。

3) 扉のロックの方法
シリンダー錠をロックして、ダイヤル錠を軽くまわせば扉はロックされます。

■ その他の取扱い

1) オブシジョン2重扉
各都道府県の条例により、2重扉が規定されている場合があります。
オブシジョンにて対応いたしますので、販売店にご相談ください。

2) シリンダー錠キーの複製
管理者よりシリンダー錠の4桁の番号を正規にご注文いただければ、
シリンダー錠キーを製作いたします。
※ダイヤル番号表はこの番号がかぎとなりますので、大切に保管ください。

外寸法	大 幅305×高365×奥行215 小 幅255×高215×奥行150	内寸法	大 幅243×高288×奥行182 小 幅193×高155×奥行118
重量	大 5.1kg 小 3.0kg	材質	スチール板
扉数	1枚	塗装	メラミン焼付け
			(タッピンダビス M4×10 4本付属)

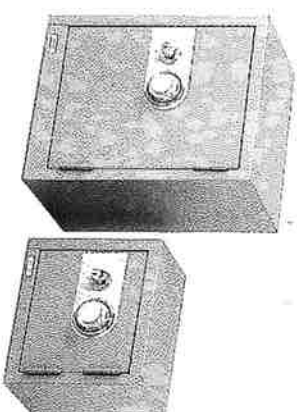
□ 詳しくは、お求めの販売店または、サンワカケン製品サービス部まで、
お問い合わせください。

サンワの麻薬金庫

= 取扱い説明書 =

麻薬金庫は大事な薬剤の保管庫です。取扱いは厳重にお願いします。

事故防止のため、ダイヤル錠とキーの二重ロックを活用ください。



三和化成工業株式会社

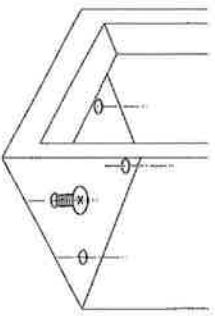
本社工場/大板町八尾市太田新町2-41

TEL/072(949)7123(代) FAX/072(949)0007

このたびは、麻薬金庫をお買い上げいただき、誠にありがとうございます。正しくご使用いただき、末永くご利用いただきますようお願い申し上げます。

■設置の手順

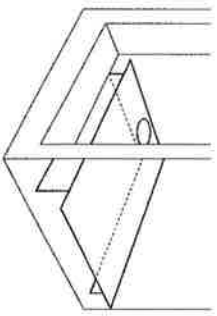
1) 固定する



底面にある4ヶ所のビス穴に、付属のタツピンダビスで内側から下の台に固定してください。

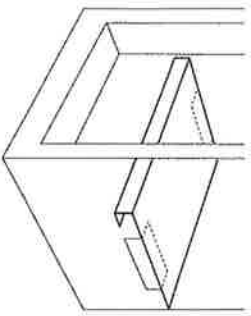
タツピンダビスは、木部、アルミなどの固定に、また鉄板、コンクリートの固定には、電気ドリルなどで穴をあけてから、固定してください。
※必ず固定させてご使用ください。

2) 底板の取付け



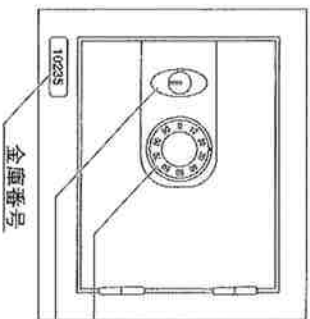
金庫底部の置き台です。丸穴を上側にして、差入れてください。庫内底部が入口部と同じ高さになります。

3) 棚板の取付け



金庫の棚板です。中段の棚受けに折曲げ部を手前にして差入れてください。

■扉の開閉方法

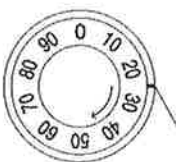


麻薬金庫はダイヤル錠とシリンダー錠が共に、開錠状態の場合のみ扉を開くことができる二重構造になっています。いずれかがロック状態時では、扉は開きません。

1) ダイヤル錠の開錠の方法

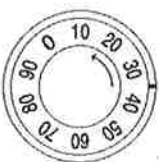
(例)

麻薬金庫 ダイヤル番号表	
右へ	3回 25
左へ	2回 36
右へ	1回 7
キー番号	1234
金庫番号	10235



赤い印

①ダイヤルを右へまわし、赤い印に25で止め、さらに右へ1回転して25で止め、もう1度右へ1回転して25で止めます。



②次にダイヤルを左へまわし36で止めます。さらに左へ1回転して36で止めます。



③ダイヤルを右へまわし7で止めます。

これでダイヤル錠は開錠状態になります。

〈ご注意〉

ダイヤルをまわし過ぎた場合は、バックさせずに右へ1回転以上まわし、もう1度最初からやり直してください。