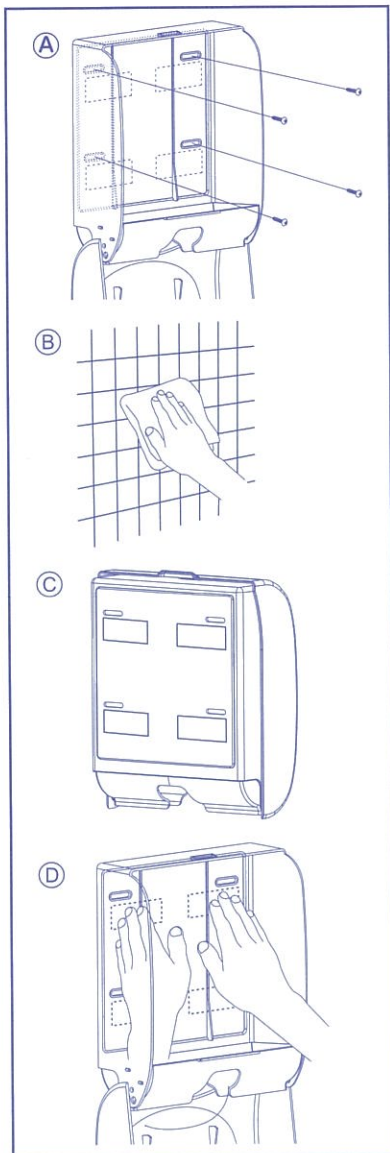


クレシア ハンドタオル専用ディスペンサー スリム400の取り付け方

通常はビスによる取り付けをお勧めします。



ビスを使用する場合

- ① 付属の両面接着テープ4枚を貼り、取り付け位置を決めてください。(図㉖)
- ② ビスは、上部の左右2ヶ所と、下部の左右2ヶ所のビス穴を利用して、4本のビスでしっかりと取り付けてください。
★取り付ける壁面が、コンクリート、石膏ボード等、ネジがきかない所には、プラグ()を使用し、ビスで取り付けてください。

両面接着テープのみを使用する場合

ご注意

1	より強力な接着をご希望の場合は市販の接着剤(汎用タイプの速乾性接着剤)との併用をお勧めします。
2	下記の場合では接着力が低下し、落下したり、接着できないこともございます。 その場合は、専門業者にご相談ください。 ●モルタルかき落とし ●ペンキを塗った壁 ●ガラついている場合 ●油分、埃がついている場合 ●壁紙 ●凹凸、傾斜した壁面など

- ① まず、接着する壁面を水で濡らしたペーパータオル、または布できれいに拭き取り乾かしてください。(図㉗)
★油分がついている場合は、洗剤を含ませ完全に汚れを落としてください。その後、石鹸分を取るため、水や湯で濡らしたペーパータオル、または布できれいに拭き取り、乾いてから取り付けてください。
- ② 付属の両面接着テープを(図㉘)のように、必ず4枚全て使用し、本体背面に強く押しつけて貼ってください。
- ③ タイルの目地や凹凸面を避け、本体を慎重に押しつけてください。
ふたを開け接着部分を再度強く押しつけてください。(図㉙)
接着後はできれば4~5時間は放置しておいてください。
より強力に接着します。
★寒冷地ではヘアードライヤーで壁面を暖めると付きやすくなります。

※中判用・小判用共に取り付け方は同じです。

日本製紙グループ

日本製紙クレシア株式会社

〒100-8156 東京都千代田区一ツ橋1-2-2

ホームページ <http://www.crecia.co.jp>

お客様相談係

万一、品質に不都合な点がございましたら商品をお取り置きの上、ご連絡をお願いします。

TEL 03-6665-5304

受付時間9:00~16:30(土・日・祝日を除く)